

دستاوردهای پژوهش و فناوری دانشکده کشاورزی

گروه علوم و مهندسی خاک

مجری دکتر احمد حیدری

ایمیل ahaidari@ut.ac.ir



دانشکده کشاورزی و منابع طبیعی

شرح فناوری

عنوان فناوری

حجم بسیار زیاد اطلاعات تولید شده در مطالعات خاکشناسی ضرورت تهیه پایگاه اطلاعات را به صورت رقومی اجتناب ناپذیر ساخته است. ایجاد ساختار مناسب برای اطلاعات تولید شده امکان دسترسی را برای سطوح مختلف مدیریتی نیازمندان به اطلاعات خاک فراهم می‌آورد. در حال حاضر پایگاه‌های اطلاعات خاک در سطوح محلی، منطقه‌ای، ملی، بین‌المللی در حال بهره‌برداری و توسعه هستند. تجربیات جهانی نشان داده است که در ایجاد پایگاه‌های اطلاعات خاک همکاری همه بخش‌های تحقیقاتی و علمی ضروری است. در این راستا لازم است در ایران نیز با همکاری همه متخصصین ذیربط در دانشگاه‌ها، موسسات تحقیقاتی مرتبط با علوم خاک اطلاعات لازم برای پایگاه‌های اطلاعات استانی و منطقه‌ای تهیه و تحت نظارت موسسه تحقیقات خاک و آب مورد بررسی و انتشار قرار بگیرد. در این راستا پایگاه اطلاعات خاک استان البرز توسط گروه علوم و مهندسی خاک دانشگاه تهران تهیه گردیده است.

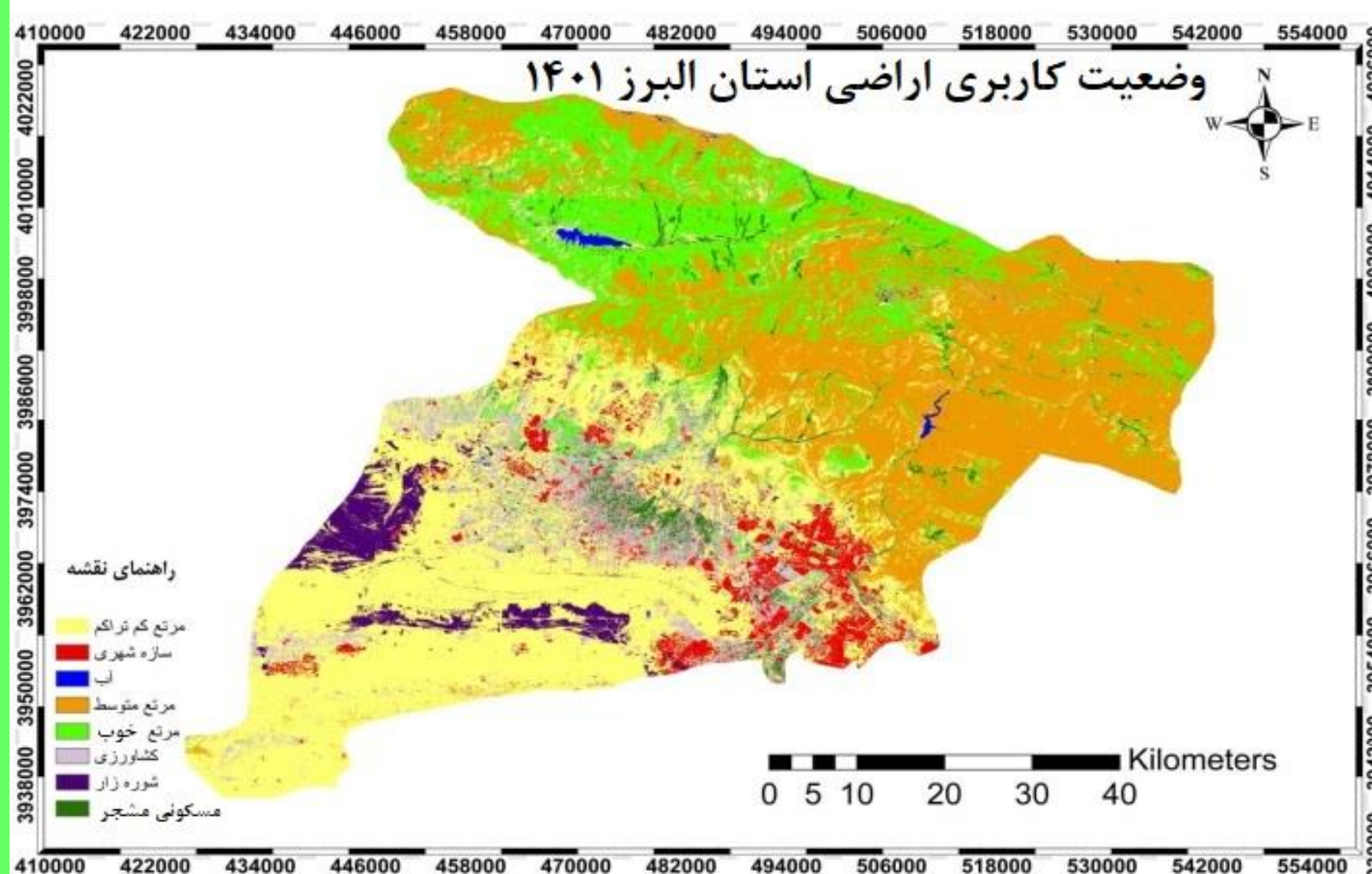
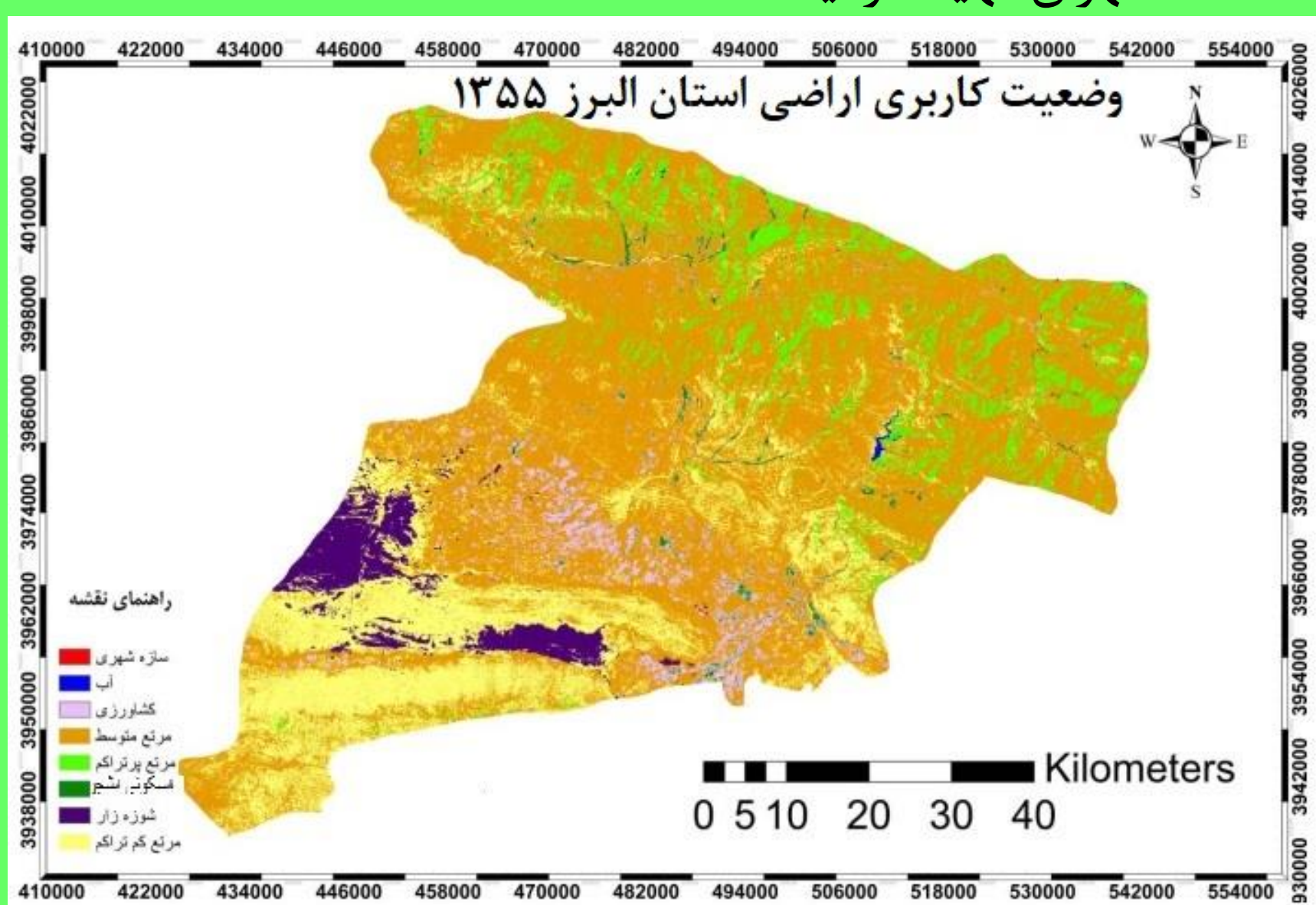
پایگاه اطلاعات مکانی-زمانی خاکشناسی استان البرز

حوزه کاربرد و بازار هدف

برنامه‌ریزی و سیاست‌گذاری، آمایش سرزمین، تعیین کاربری اراضی، کشاورزی و محیط زیست

وضعیت فعلی بهره‌برداری از فناوری

نمونه مهندسی
نیمه صنعتی
تولید انبوه



Soil Classification	Diagnostic Horizon	Permeability	Drainage
2014 standard	calcrete (caliche)	Permeability	Subaqueous flooding (SA)
Alfisol	anthropic	Impervious	Flooding
Aqualf	Typic Cryaqualfs	Very Low	Frequency Class
Cryaqualfs	landscape	LAND COVER	None(NO)
Typic Cryaqualfs	barrier island also LF (B)	rural transportator - 104	Duration Class
weather	andform	BED ROCK	Extremely Brief
sunny/clear(SU)	atol(AT)	rock	Ponding
Surface Morpho	microfeature	ancillaries	None (NO)
Slope Aspect	gut (channel) w. also F(WH)	bedrock	Duration Class
Flat or almost Flat	geomorphic description	bedrock	Very Brief
Slope Complexity	Coastal Marine and Estuarine	bedrock	Soil Moisture

USDA-NRCS PEDON DESCRIPTION		Search by User Site ID: Testing 006		Check to Search by Pedon																		
Table hierarchy site->siteid->pedon->horizon		You are currently on site record: 2 with a User Site ID: Testing 006		Record # 1 of 1																		
Pedon Horizon	Designation	Soil/Roots/Years	Colors/Fragments/Texture/Structure	RMC/Concentrations/PVS	Features/EMV/Commenting/Agnes	Sample/Horizon Temp/Moist																
Seq	Dr	Mtr	f	Suffix	V	HorDes	D	Up	Le	DH	DVal	DX	Math	Mat	MatC	VarColor	Text	Line	TextM	Str	GR-CL	GR
1	A	k	k			1	10	10YR	5	3	10YR	4	3	no	cl	gr	gr	no	GR-CL	GR		
2	AB	k	k			1	10	10YR	5	4	10YR	4	4	no	cl	gr	gr	no	GR-CL	GR		
3	B	k		1	Bt1	1	20	10YR	6	4	10YR	5	4	no	scl	gr	gr	no	GR-SCL	GR		
4	B	k		2	Bt2	1	80	110	10YR	6	4	10YR	5	4	yes	scl	gr	gr	no	GR-SCL	GR	
5	C					1	110	110	10YR	6	3	10YR	5	3	yes	gr	gr	gr	yes	SR-GR	LS	GR